



PTPiREE

## POLSKIE TOWARZYSTWO PRZESYŁU I ROZDZIAŁU ENERGII ELEKTRYCZNEJ

Polskie Towarzystwo Przesyłu i Rozdziału Energii Elektrycznej jest stowarzyszeniem branżowym zrzeszającym operatorów elektroenergetycznych systemów dystrybucyjnych i systemu przesyłowego oraz pracowników branży energetycznej.

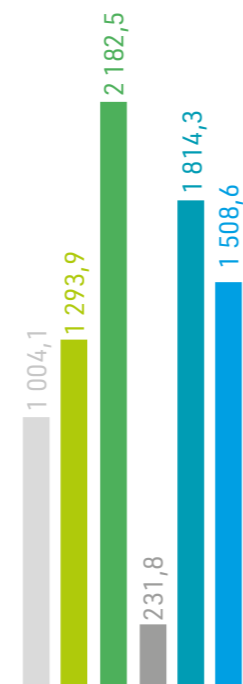
PTPiREE działa na rzecz wdrażania nowych rozwiązań w energetyce, dąży do poprawy efektywności działania infrastruktury sieciowej, jakości usług i obsługi klientów. Stowarzyszenie prowadzi także działalność szkoleniowo-doradczą.



ul. Wołyńska 22, 60-637 Poznań  
tel. +48 61 846 02 00  
faks +48 61 846 02 09  
ptpiree@ptpiree.pl  
www.ptpiree.pl

## Kwota zrealizowanych inwestycji [mln zł]

w 2019 r.



- Enea Operator
- Energa Operator
- PGE Dystrybucja
- innogy Stoen Operator
- Tauron Dystrybucja
- PSE

Łączna kwota:

**8 035,2 [mln zł]**

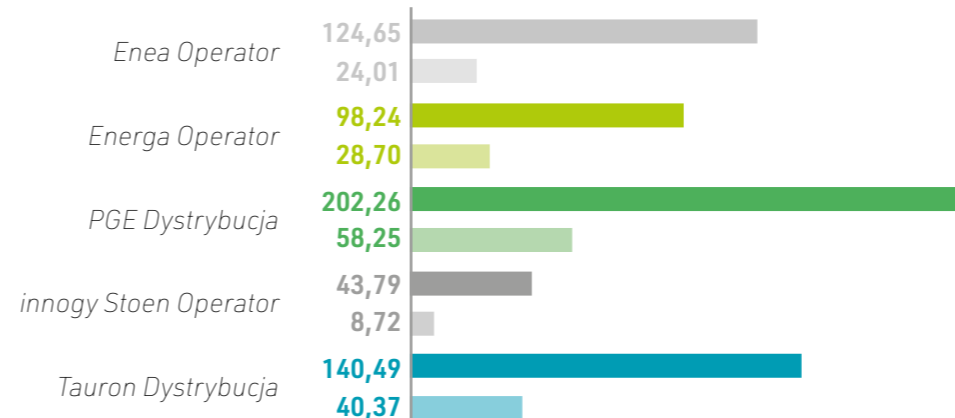
Suma nakładów przeznaczonych na innowacje w 2019 roku przez spółki: Enea Operator, Energa Operator, PGE Dystrybucja, innogy Stoen Operator i Tauron Dystrybucja

**136,7 [mln zł]**

## SAIDI na WN,SN i nn [min/odb.]

w 2019 r.

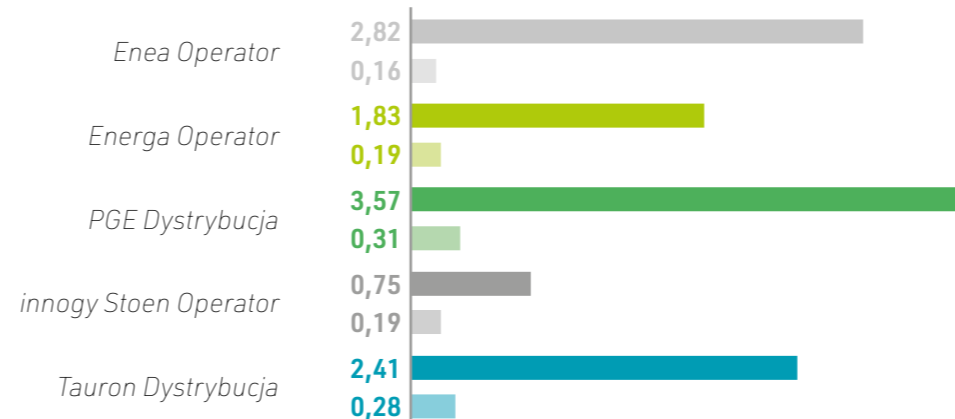
- nieplanowane + katastrofalne
- planowane



## SAIFI na WN, SN i nn [szt./odb.]

w 2019 r.

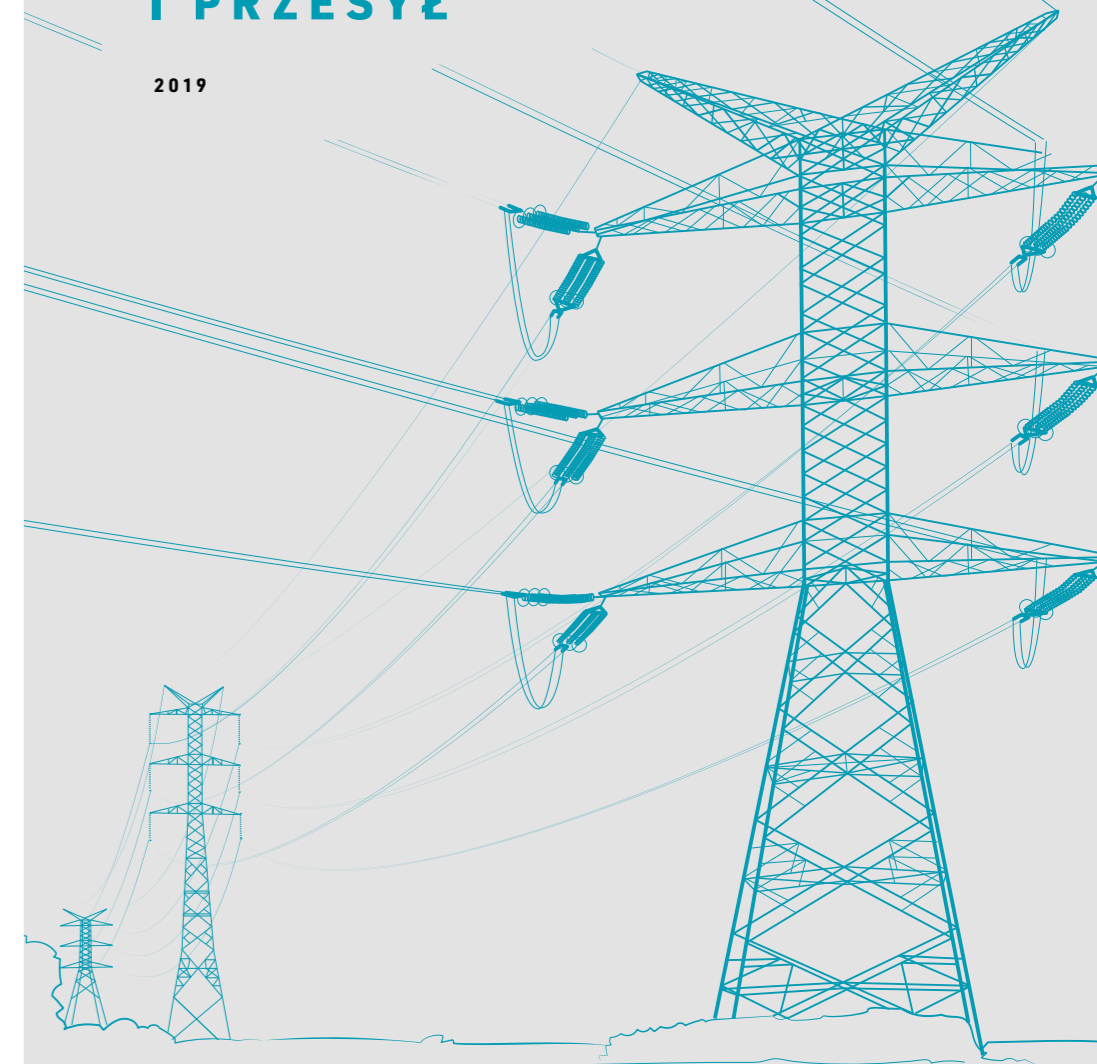
- nieplanowane + katastrofalne
- planowane



PTPiREE

## ENERGETYKA DYSTRYBUCJA I PRZESYŁ

2019



## Długość linii - w przeliczeniu na jeden tor [km]

dane na koniec 2019 r.

linie napowietrzne:



	NN	WN	SN	nn*
Enea Operator	0	5 342	33 381	27 125
Energa Operator	0	6 448	54 986	56 536
PGE Dystrybucja	21	10 203	89 895	121 460
innogy Stoen Operator	16	355	280	1 320
Tauron Dystrybucja	44	10 938	40 474	72 761
PSE	14 692	71	0	0

linie kablowe:



	NN	WN	SN	nn*
Enea Operator	0	35	12 602	27 047
Energa Operator	0	51	14 202	33 935
PGE Dystrybucja	0	93	23 961	48 192
innogy Stoen Operator	1	155	7 617	5 859
Tauron Dystrybucja	0	145	25 204	39 480
PSE	130	3	0	0

\* wartości podane dla linii nn bez przyłączy

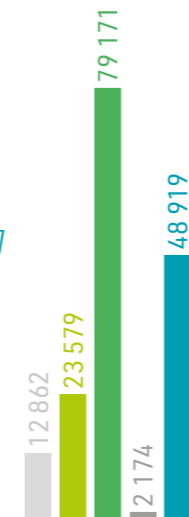
## Przyłącza

dane na koniec 2019 r.

liczba przyłączy [szt.]

940 867	Enea Operator
1 001 491	Energa Operator
3 049 856	PGE Dystrybucja
100 825	innogy Stoen Operator
2 061 184	Tauron Dystrybucja

długość przyłączy [km]



## Liczba transformatorów [szt.]

dane na koniec 2019 r.

	NN	WN	SN	NN	WN	SN
Enea Operator	0	450	37 394	0	246	38 024
Energa Operator	0	521	61 475	0	289	61 447
PGE Dystrybucja	2	830	94 905	1	459	94 554
innogy Stoen Operator	2	87	6 694	1	42	6 738
Tauron Dystrybucja	6	894	57 975	0	491	60 449
PSE	208	2	0	107	0	0

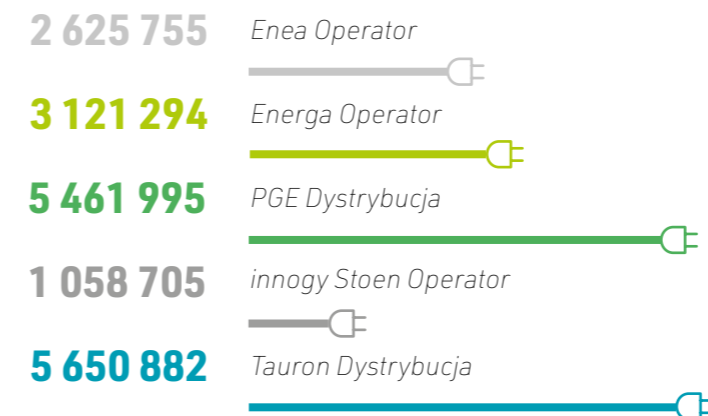
## Moc transformatorów [MVA]

dane na koniec 2019 r.

	NN	WN	SN
Enea Operator	0	8 470	7 913
Energa Operator	0	10 285	10 041
PGE Dystrybucja	500	16 704	15 135
innogy Stoen Operator	320	4 091	3 446
Tauron Dystrybucja	1 140	21 219	14 437
PSE	57 510	26	0

## Liczba klientów przyłączonych do sieci

dane na koniec 2019 r.

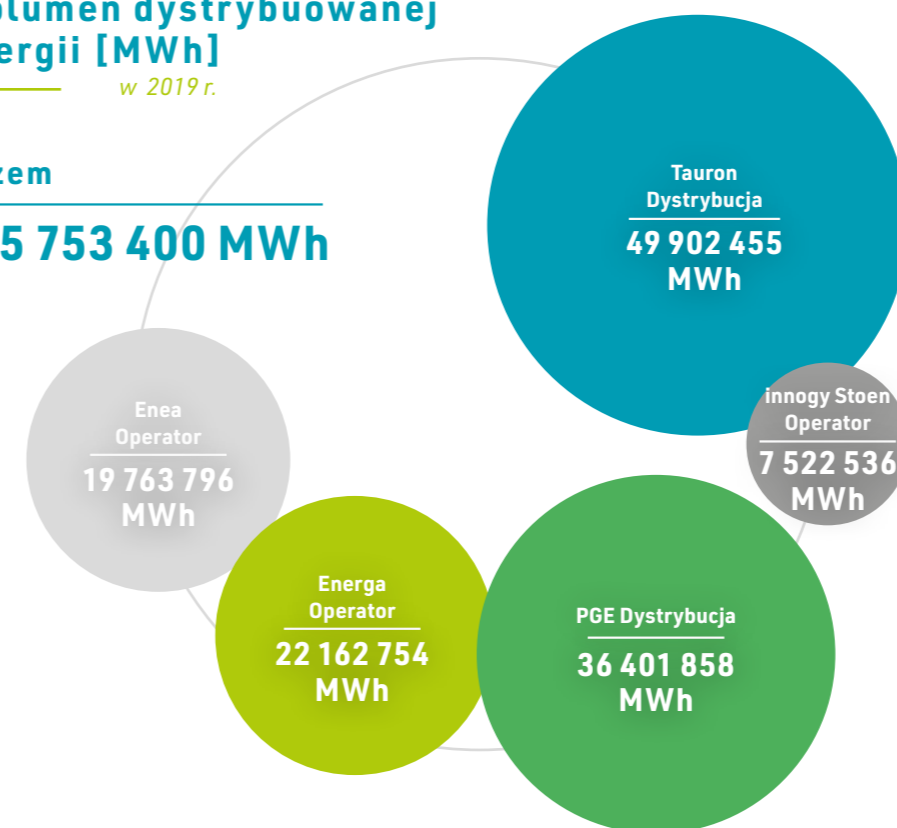


## Wolumen dystrybuowanej energii [MWh]

w 2019 r.

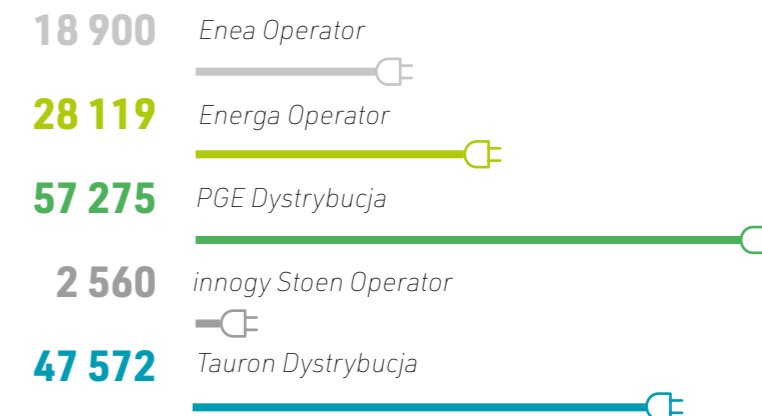
Razem

135 753 400 MWh



## Liczba przyłączonych mikroinstalacji [szt.]

dane na koniec 2019 r.



## Liczba przyłączonych OZE [szt.]

dane na koniec 2019 r.



## Moc przyłączonych OZE [MW]

dane na koniec 2019 r.

